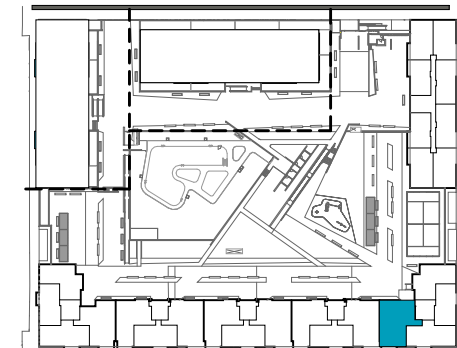


### EMPLAZAMIENTO



### CUADRO DE SUPERFICIES

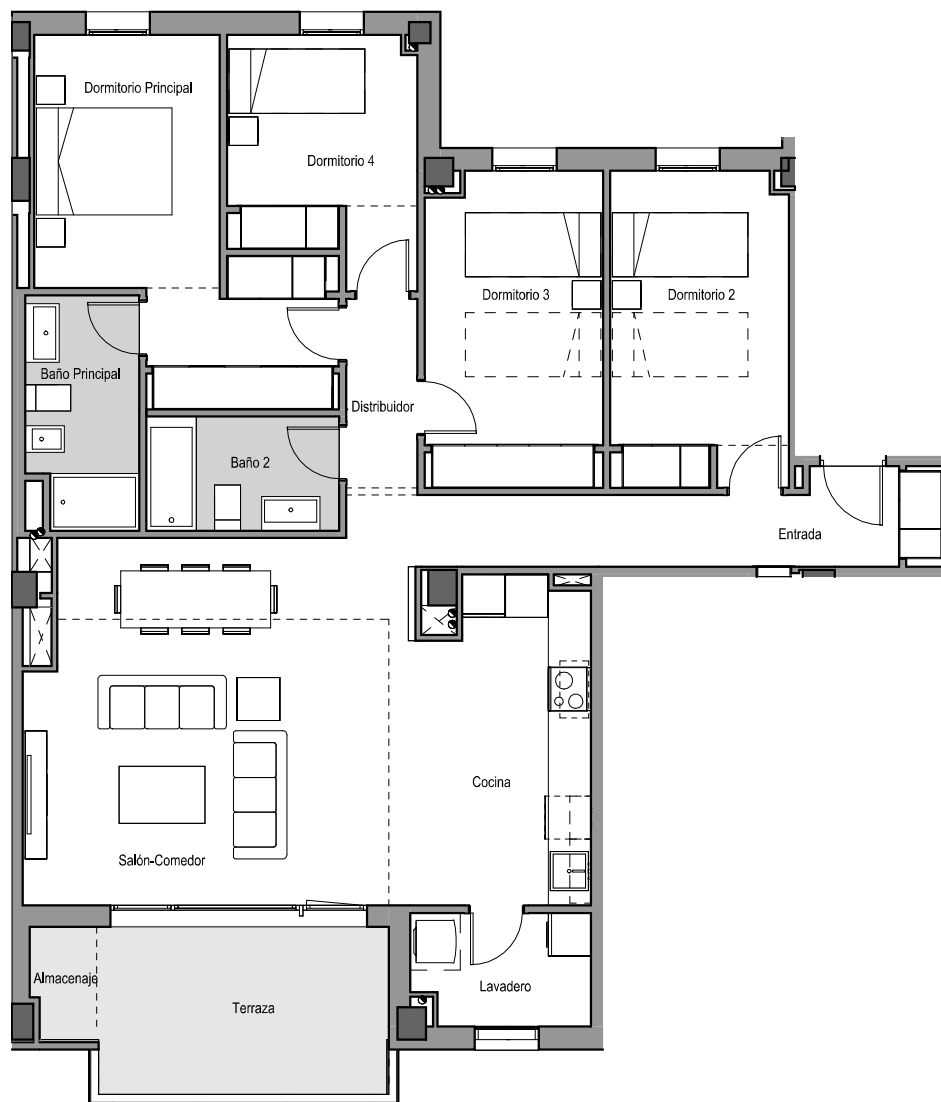
|                                 |                             |
|---------------------------------|-----------------------------|
| Entrada                         | 8,14 m <sup>2</sup>         |
| Salón-Comedor                   | 27,12 m <sup>2</sup>        |
| Cocina                          | 10,56 m <sup>2</sup>        |
| Lavadero                        | 3,85 m <sup>2</sup>         |
| Distribuidor                    | 3,75 m <sup>2</sup>         |
| Dormitorio Principal            | 14,52 m <sup>2</sup>        |
| Baño Principal                  | 5,00 m <sup>2</sup>         |
| Dormitorio 2                    | 11,03 m <sup>2</sup>        |
| Dormitorio 3                    | 10,94 m <sup>2</sup>        |
| Dormitorio 4                    | 8,50 m <sup>2</sup>         |
| Baño 2                          | 4,32 m <sup>2</sup>         |
| Almacenaje                      | 1,29 m <sup>2</sup>         |
| <b>Total Sup. Útil Interior</b> | <b>109,02 m<sup>2</sup></b> |
| Terraza                         | 9,56 m <sup>2</sup>         |
| <b>Total Sup. Útil Exterior</b> | <b>9,56 m<sup>2</sup></b>   |

**Total Sup. Útil 118,58 m<sup>2</sup>**  
**Total Sup. Construida incl. ZZCC(\*) 155,11 m<sup>2</sup>**

Según Decreto BOJA 218/2005

**Total Sup. Útil 113,80 m<sup>2</sup>**  
**Total Sup. Construida incl. ZZCC 160,17 m<sup>2</sup>**

(\*) Sin incluir superficie construidas de terrazas  
 Sin incluir Soportales



## Selecta Ática Edificio A Portal 1 - Planta 4 - Letra A. Tipo 4.1

La información aquí contenida puede ser modificada durante el transcurso de la ejecución de la obra por exigencias técnicas o jurídicas, sin que ello implique menoscabo en el nivel global de calidades. El mobiliario, incluido el de la cocina, se refleja a efectos meramente decorativos, sin que se incluya en la oferta. Los peldaños de acceso a la vivienda y salidas a patios, puede alterarse en función de la rasante de las calles y corresponde a la D.F. fijar el criterio.

1 m 2 m 3 m 4 m 5 m